



COMUNE DI CHIARAMONTI

Provincia di Sassari

**Piano delle aree
percorse da incendio**

AGGIORNAMENTO 2019

**Localizzazione delle
aree percorse da incendio**

Progetto a cura di:

Ufficio tecnico comunale

Dott. Piero Canu

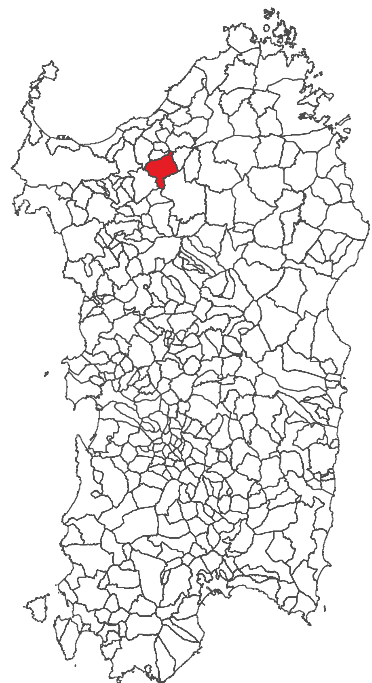
Il Sindaco

On. Alessandro Unali

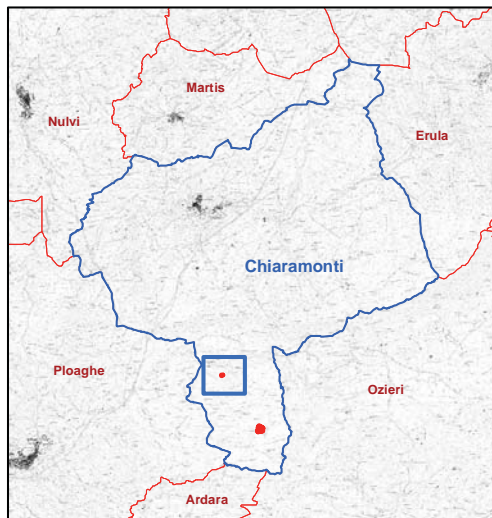


aree percorse da incendio
annualità 2017

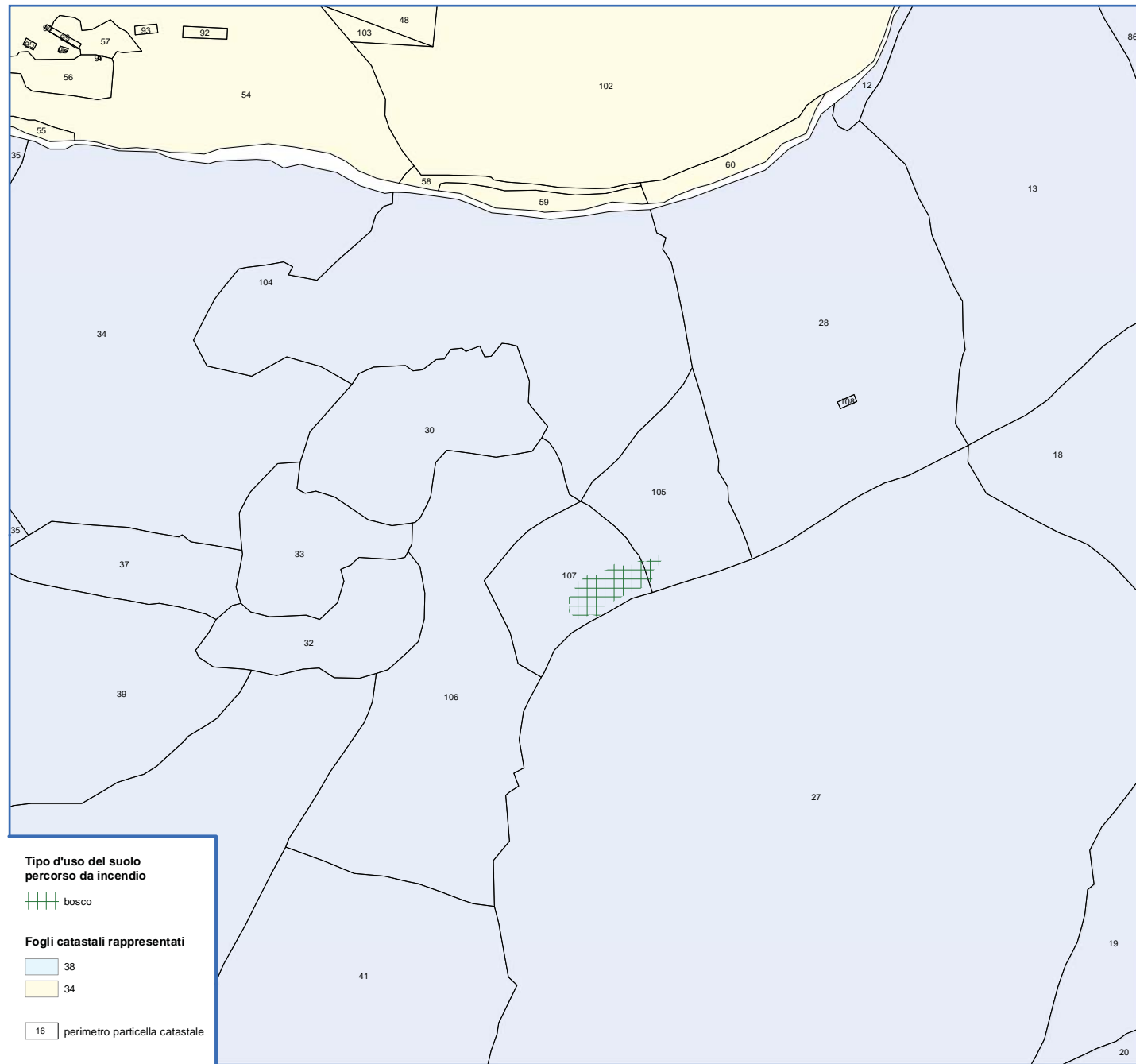
aggiornamento **2019**



Comune di Chiaramonti

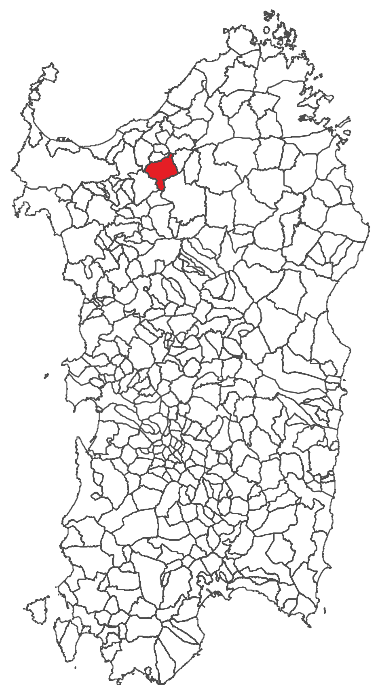


Inquadramento aree percorse dal fuoco 2017

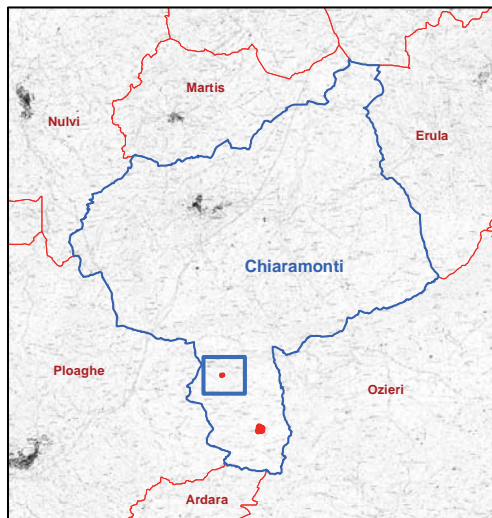


carta catastale / scala 1:4.000

aggiornamento 2019



Comune di Chiaramonti



Inquadramento aree percorse dal fuoco 2017

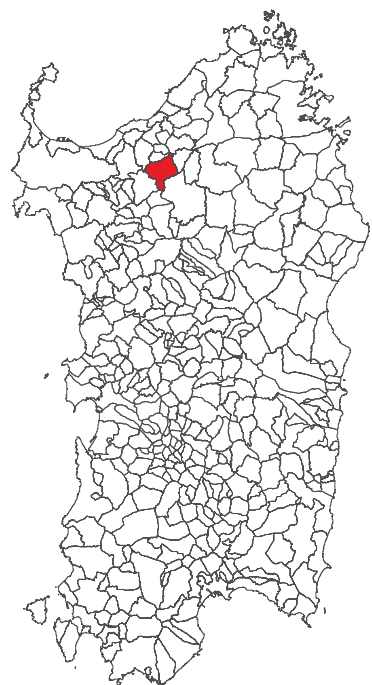


Tipo d'uso del suolo percorso da incendio

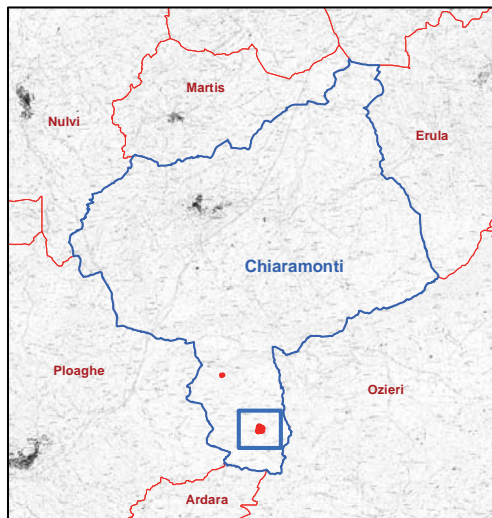
bosco

ortofoto digitale / scala 1:2.000

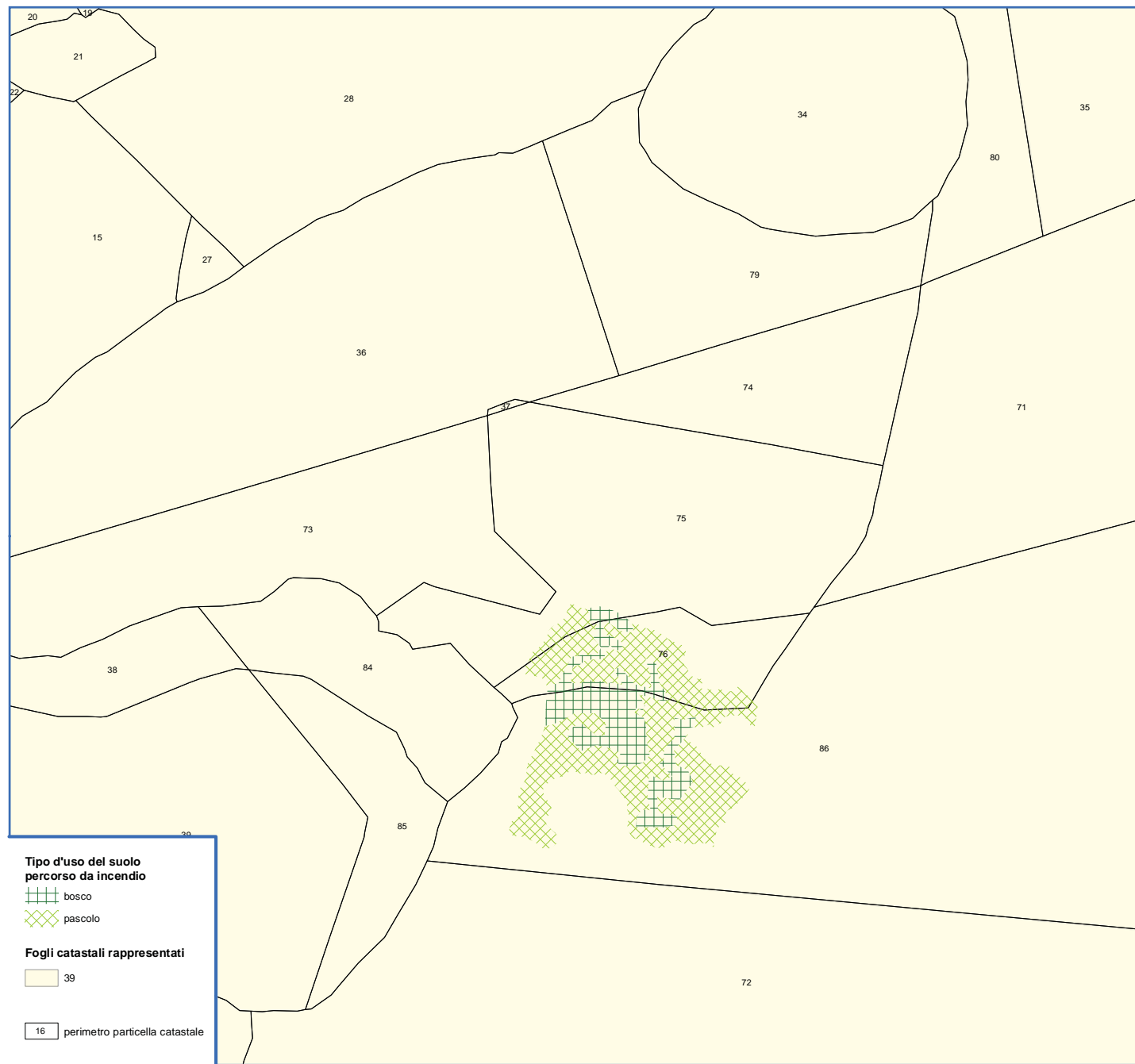
aggiornamento 2019



Comune di Chiaramonti

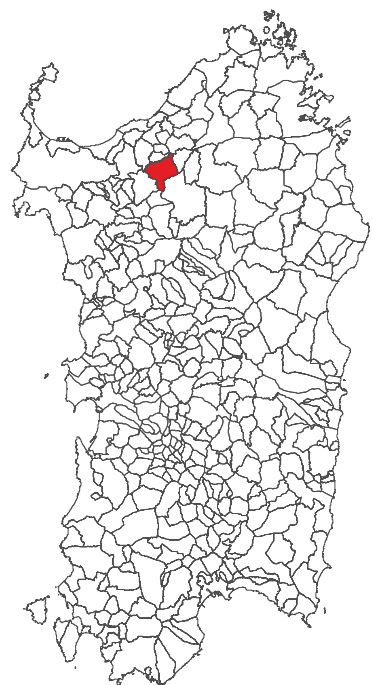


Inquadramento aree percorse dal fuoco 2017

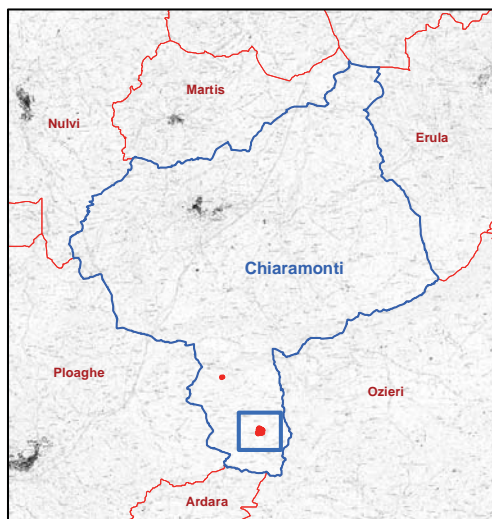


carta catastale / scala 1:4.000

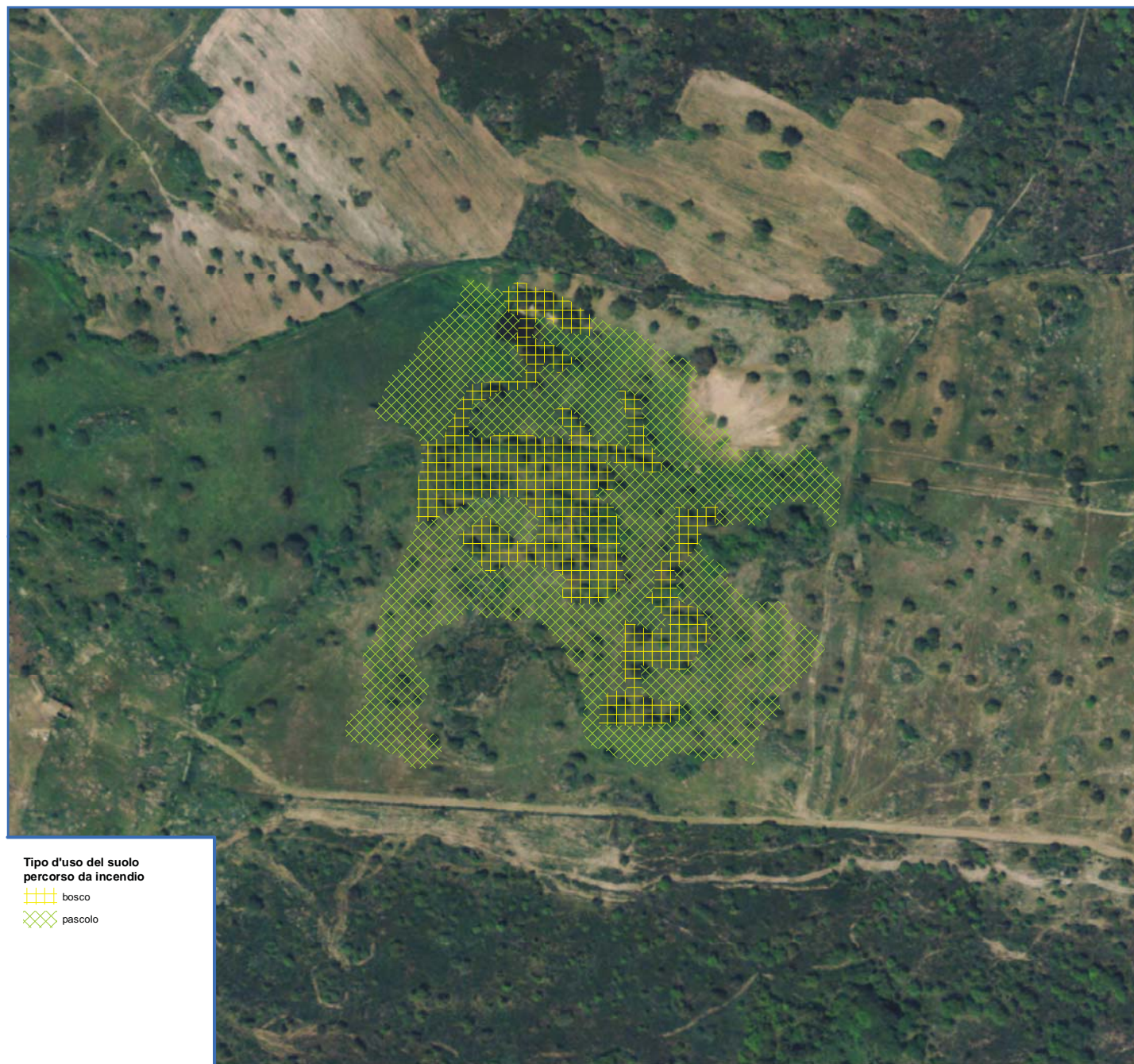
aggiornamento 2019



Comune di Chiaramonti



Inquadramento aree percorse dal fuoco 2017



Tipo d'uso del suolo percorso da incendio
bosco
pascolo

ortofoto digitale / scala 1:2.000

aggiornamento 2019



aree percorse da incendio
annualità 2017
particelle catastali interessate

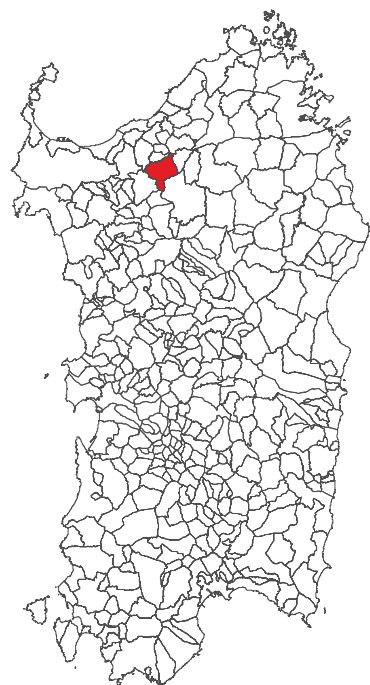
aggiornamento **2019**

COMUNE	CODICE COMUNE	FOGLIO	NUMERO	ID INCENDIO	ISTAT	PROVINCIA	STIR	STAZIONE FORESTALE	TOPONIMO	DATA INCENDIO	N° INCENDIO	TIPO USO DEL SUOLO	SUPERFICIE (MQ)	SUPERFICIE (HA)
CHIARAMONTI	C613	38	107	2017/SS/1109	090025	SASSARI	SS	NULVI	FUNT.NA SU CALARIGHE	10/10/2017	1109	BOSCO	2 319,00	0,2319
CHIARAMONTI	C613	38	105	2017/SS/1109	090025	SASSARI	SS	NULVI	FUNT.NA SU CALARIGHE	10/10/2017	1109	BOSCO	242,00	0,0242
CHIARAMONTI	C613	39	86	2017/SS/1120	090025	SASSARI	SS	NULVI	SU SASSITU	17/10/2017	1120	BOSCO	6 663,00	0,6663
CHIARAMONTI	C613	39	76	2017/SS/1120	090025	SASSARI	SS	NULVI	SU SASSITU	17/10/2017	1120	BOSCO	2 021,00	0,2021
CHIARAMONTI	C613	39	75	2017/SS/1120	090025	SASSARI	SS	NULVI	SU SASSITU	17/10/2017	1120	BOSCO	330,00	0,0330
CHIARAMONTI	C613	39	86	2017/SS/1120	090025	SASSARI	SS	NULVI	SU SASSITU	17/10/2017	1120	PASCOLO	14 273,00	1,4273
CHIARAMONTI	C613	39	76	2017/SS/1120	090025	SASSARI	SS	NULVI	SU SASSITU	17/10/2017	1120	PASCOLO	7 183,00	0,7183
CHIARAMONTI	C613	39	75	2017/SS/1120	090025	SASSARI	SS	NULVI	SU SASSITU	17/10/2017	1120	PASCOLO	960,00	0,0960

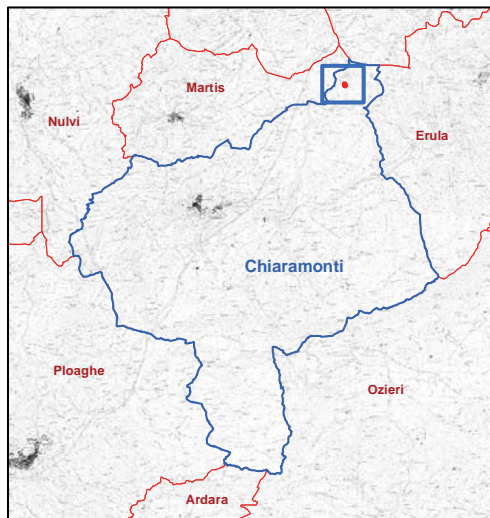


aree percorse da incendio
annualità 2018

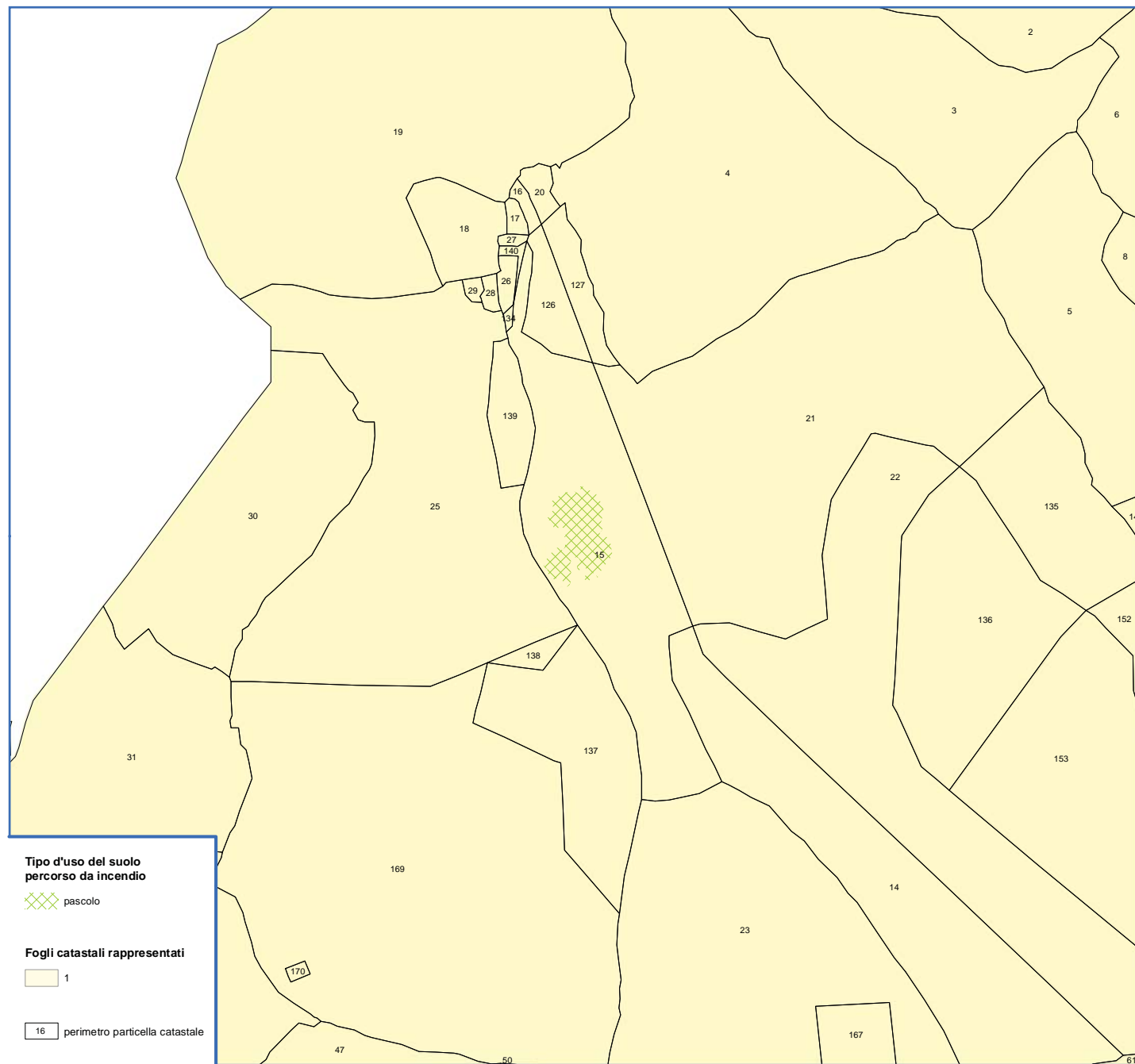
aggiornamento **2019**



Comune di Chiaramonti



Inquadramento aree percorse dal fuoco 2018



Tipo d'uso del suolo percorso da incendio

pascolo

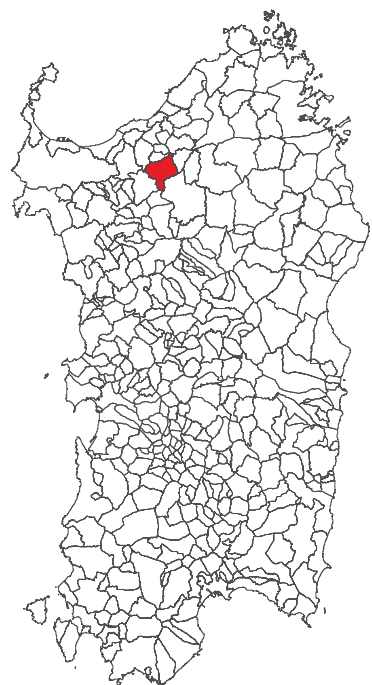
Fogli catastali rappresentati

1

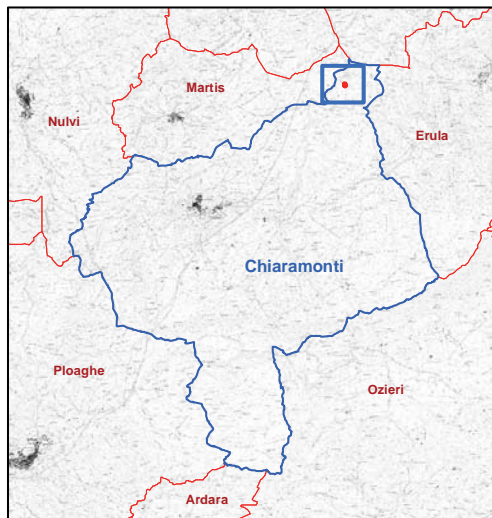
perimetro particella catastale

carta catastale / scala 1:4.000

aggiornamento 2019



Comune di Chiaramonti



Inquadramento aree percorse dal fuoco 2018



Tipo d'uso del suolo
percorso da incendio

pascolo

ortofoto digitale / scala 1:2.000

aggiornamento
2019



aree percorse da incendio
annualità 2018

particelle catastali interessate

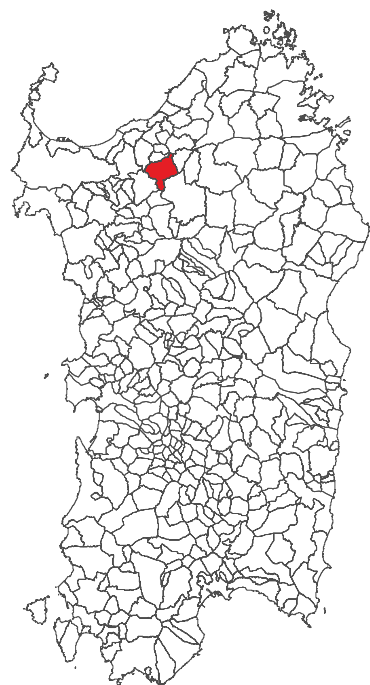
aggiornamento **2019**

COMUNE	CODICE COMUNE	FOGLIO	NUMERO	ID INCENDIO	ISTAT	PROVINCIA	STIR	STAZIONE FORESTALE	TOPONIMO	DATA INCENDIO	N° INCENDIO	TIPO USO DEL SUOLO	SUPERFICIE (MQ)	SUPERFICIE (HA)
CHIARAMONTI	C613	1	15	2018/SS/1213	090025	SASSARI	SS	NULVI	C. BALDEDU	07/08/2018	1213	Pascolo	3 663,00	0,366

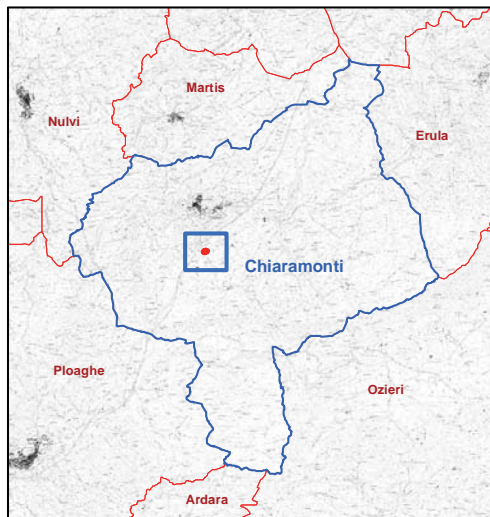


aree percorse da incendio
annualità 2019

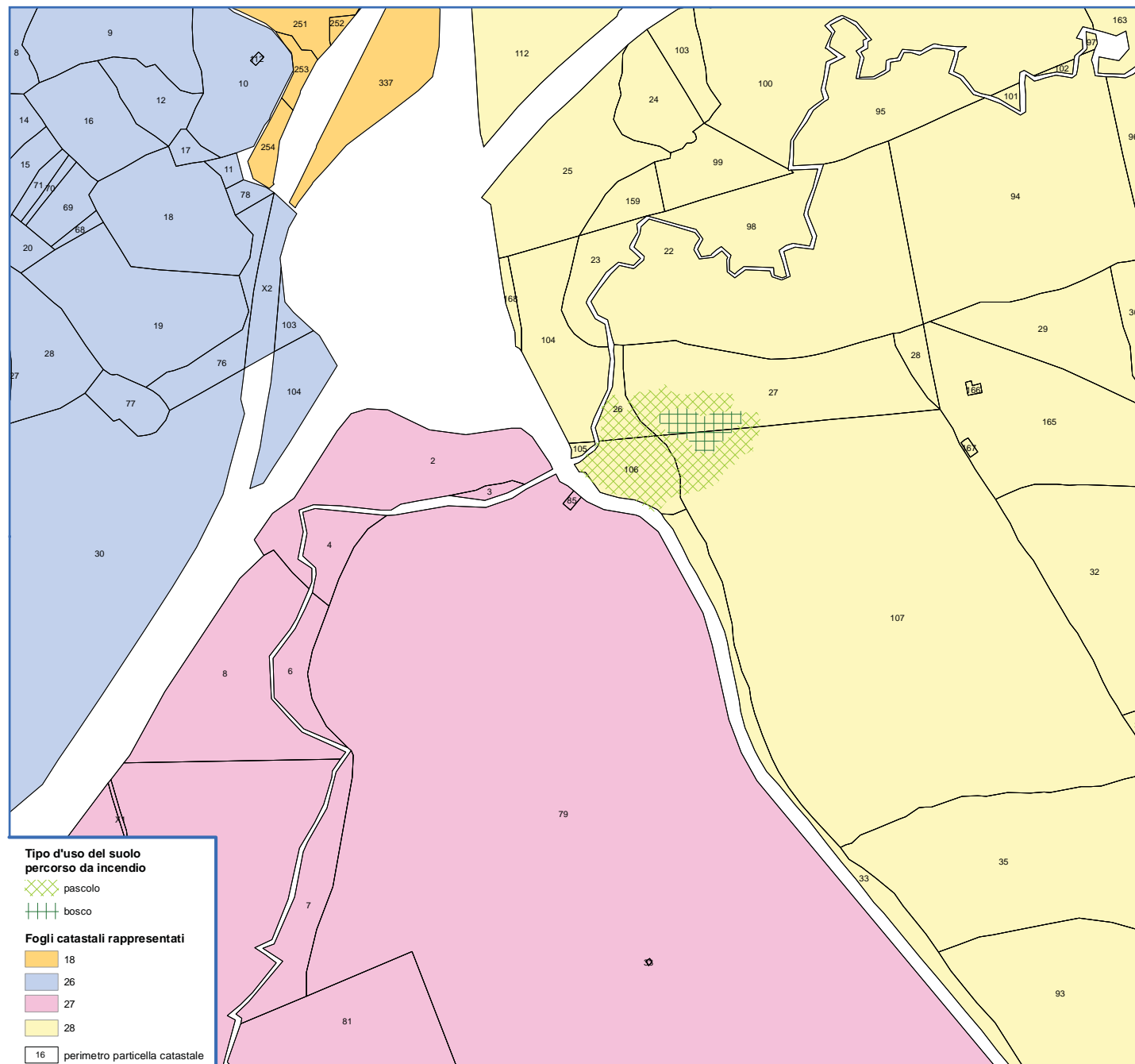
aggiornamento **2019**



Comune di Chiaramonti

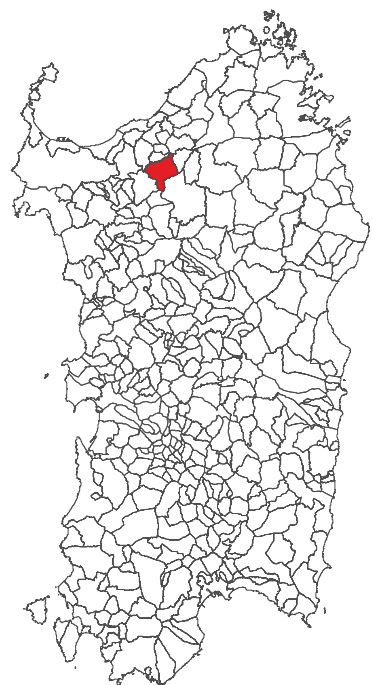


Inquadramento aree percorse dal fuoco 2019

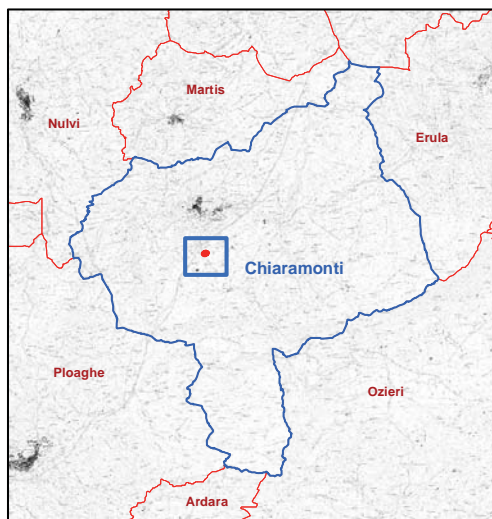


carta catastale / scala 1:4.000

aggiornamento 2019



Comune di Chiaramonti



Inquadramento aree percorse dal fuoco 2019



Tipo d'uso del suolo
percorso da incendio

-  pascolo
-  bosco

ortofoto digitale / scala 1:2.000

aggiornamento
2019



aree percorse da incendio
annualità 2019
particelle catastali interessate

aggiornamento **2019**

COMUNE	CODICE COMUNE	FOGLIO	NUMERO	ID INCENDIO	ISTAT	PROVINCIA	STIR	STAZIONE FORESTALE	TOPONIMO	DATA INCENDIO	N° INCENDIO	TIPO USO DEL SUOLO	SUPERFICIE (MQ)	SUPERFICIE (HA)
CHIARAMONTI	C613	28	27	2019/SS/1285	090025	SASSARI	SS	NULVI	PISCHINA LADA	19/06/2019	1285	pascolo	2402,43	0,240
CHIARAMONTI	C613	28	26	2019/SS/1285	090025	SASSARI	SS	NULVI	PISCHINA LADA	19/06/2019	1285	pascolo	1312,68	0,131
CHIARAMONTI	C613	28	107	2019/SS/1285	090025	SASSARI	SS	NULVI	PISCHINA LADA	19/06/2019	1285	pascolo	2788,32	0,279
CHIARAMONTI	C613	28	106	2019/SS/1285	090025	SASSARI	SS	NULVI	PISCHINA LADA	19/06/2019	1285	pascolo	4502,08	0,450
CHIARAMONTI	C613	28	27	2019/SS/1285	090025	SASSARI	SS	NULVI	PISCHINA LADA	19/06/2019	1285	bosco	1413,80	0,141
CHIARAMONTI	C613	28	107	2019/SS/1285	090025	SASSARI	SS	NULVI	PISCHINA LADA	19/06/2019	1285	bosco	668,36	0,067